



## Beachwalk, secondo progetto Pininfarina in Florida con The Related Group

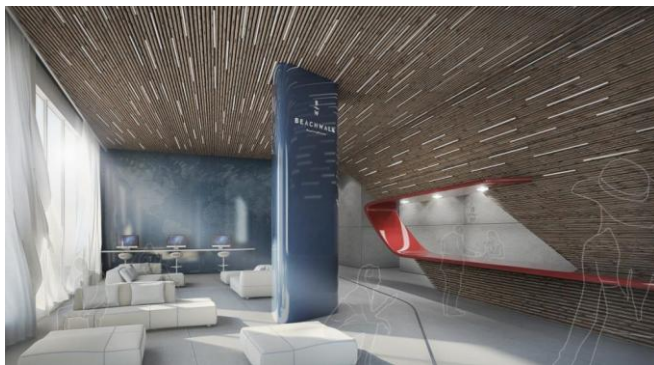
*Pininfarina disegnerà gli interni di un complesso immobiliare di lusso a Hallandale Beach*

Torino, 3 maggio, 2013 – A seguito del grande successo incontrato dal progetto **1100 Millecento Residences** a Miami, la partnership tra **Pininfarina** e **The Related Group** evolve grazie all'annuncio di **Beachwalk**, un complesso immobiliare di lusso che sorgerà a **Hallandale Beach**, South Florida.

Beachwalk offrirà **300** splendidi **residence** fronte mare con servizi esclusivi di **beach club**. Il team Pininfarina si occuperà del design degli **interni** della struttura principale, dello stile delle aree comuni e del design concept completo del beach club. Lo stile Pininfarina è perfettamente riconoscibile sia nell'eleganza dinamica delle forme che nell'utilizzo dei materiali, come già in Millecento, creando un family feeling tra le due strutture.



Beachwalk sarà caratterizzato dall'equilibrio tra la modernità del design e la capacità di integrarsi perfettamente nell'ambiente naturale nel quale sarà inserito. Il progetto si distinguerà grazie alla possibilità di offrire ad un condominio residenziale tutti i confort ed i servizi di una struttura alberghiera, garantendo così un'esperienza molto raffinata.



*“Beachwalk è un'ulteriore affermazione di Pininfarina in America – dichiara **Paolo Pininfarina**, Presidente del Gruppo Pininfarina -  
- Siamo orgogliosi che il nostro design sia così apprezzato e tenuto in considerazione nel mercato americano e in quello latino-americano, nei quali intendiamo diventare sempre più protagonisti”.*

Pininfarina ha infatti rinforzato la sua presenza strategica nel mercato americano con un nuovo ufficio a **Miami**. La società controllata del gruppo, denominata **Pininfarina of America Corp**, opera

nello sviluppo di progetti di Industrial e Interior Design, Architettura, Consumer goods ed Elettronica, Transportation, in stretta collaborazione con il quartier generale in Italia.

La mission dell'azienda è di consolidare la collaborazione con i clienti attuali sul territorio, rappresentati da aziende leader quali Coca Cola, The Related Group, Schaefer Yachts, Desarrollo Mor, AeroToyStore, e sviluppare nuove partnership strategiche e progetti innovativi nei settori chiave. *“La presenza diretta sul mercato consentirà a Pininfarina di comprendere meglio e soddisfare le esigenze dei partner americani, sia da una prospettiva di design che di marketing, portando a collaborazioni di sempre maggior successo”* conclude Paolo Pininfarina.

Segui Pininfarina su Facebook e Youtube:

[www.facebook.com/PininfarinaSpA](http://www.facebook.com/PininfarinaSpA)

[www.youtube.com/pininfarinaofficial](http://www.youtube.com/pininfarinaofficial)

### Contatti:

Francesco Fiordelisi, Responsabile Comunicazione, tel. +39.011.9438105 e-mail [f.fiordelisi@pininfarina.it](mailto:f.fiordelisi@pininfarina.it)