

PININFARINA LANCIA LA SUA PRIMA COLLEZIONE NFT DEDICATA ALLA MODULO

RM Sotheby's offrirà la Collezione con un'asta online dal 24 al 26 maggio



Cambiano, 10 maggio 2022 - La storica design house Pininfarina svela per la prima volta nei suoi 92 anni di storia ineguagliabile, svela una straordinaria collezione di NFT incentrata su uno dei progetti automobilistici più iconici e futuristici di tutti i tempi - l'incredibile concept car **Pininfarina Modulo**.

La Modulo è considerata una delle concept car più iconiche della storia dell'automobile caratterizzata da linee incredibilmente futuristiche. Fin dal suo esordio, la vettura ha vinto 22 premi internazionali ed il suo design è stato definito come **"ricerca della forma pura nella sua deliberata geometricità"**. Modulo è stata esposta al **Salone di Ginevra** nel 1970 come una berlinetta speciale caratterizzata da due gusci di carrozzeria sovrapposti. Originariamente presentato in un colore azzurro perlato, il prototipo è stato selezionato per rappresentare al meglio

l'abilità italiana nella costruzione di carrozzerie all'**Expo di Osaka del 1970** ed esposta come **ambasciatrice del design italiano**, a Città del Messico nel 1971.

Gli NFT della Pininfarina Modulo, in collaborazione con 1of1, specialisti degli NFT di lusso - sviluppati da ARTM Technologies - sviluppatori di soluzioni per il Metaverso, e con l'iconico musicista Sasha Sirota, saranno offerti come una **serie di cinque pezzi d'arte**, che saranno poi messi all'asta da **RM Sotheby's** all'interno di un'asta online dedicata il 24-26 maggio 2022.

La collezione NFT, ispirata ai bozzetti originali "one-off" della Modulo, conservati finora nell'archivio privato della Pininfarina, è stata sviluppata con la collaborazione attiva del team di design Pininfarina. ▶



Ogni NFT comprende un pacchetto di componenti artistiche ed esperienziali che permettono ai proprietari di NFT di diventare parte dell'eredità iconica di Pininfarina, avendo accesso ad una serie di **benefici e contenuti straordinari**.

Ogni NFT sarà infatti caratterizzato da una video-animazione artistica con colonne sonore originali e un'ambientazione d'epoca unica: ciascun NFT presenterà Modulo in un contesto diverso, rispettivamente ambientato in cinque decenni distinti che vanno dagli anni '70 al 2020.

Tutti gli NFT comprenderanno inoltre **contenuti originali** quali schizzi dei disegni ed esperienze esclusive nel mondo reale (tra cui una **visita privata** al museo dell'azienda; la visita sarà guidata dal Presidente Paolo Pininfarina) e **sessioni private con il team di design**. Inoltre, i proprietari di NFT potranno possedere una **replica digitale** unica della Pininfarina Modulo, **la prima auto Pininfarina, pronta per il Metaverso**. I proprietari saranno omaggiati con

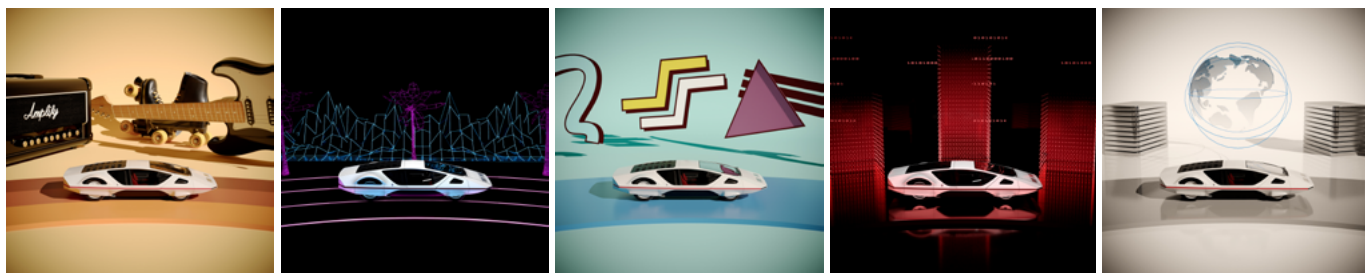
opere d'arte fisiche incorniciate della Modulo attinenti a ciascun pacchetto NFT.

“Siamo orgogliosi che la nostra prima collezione NFT sia dedicata a dare una nuova vita alla Modulo” ha affermato **Paolo Pininfarina, Presidente del Gruppo**. “La concept car disegnata nel 1970 è un manifesto della visione Pininfarina: bellezza e innovazione per disegnare il futuro”.

“Entriamo nel mondo degli NFT con l'intento di esplorarne confini e opportunità.” afferma **Silvio Angori, Amministratore Delegato Pininfarina**. “Il metaverso è un ambito in cui possiamo dare un contributo significativo concependo creatività d'avanguardia da oltre 90 anni. Il nostro immenso archivio creativo, la capacità di immaginare il futuro del design utilizzando le tecnologie più avanzate ci aprono nuove strade per l'ulteriore valorizzazione economica del nostro marchio”.

Per maggiori informazioni sull'asta online di RM Sotheby's, la più prestigiosa casa d'aste di auto da collezione del mondo, che si terrà il 24-26 maggio, cliccare **QUI**.▲

COLLEZIONE NFT DEDICATA ALLA MODULO



PININFARINA

Icona globale dello stile italiano, Pininfarina è riconosciuta per la sua ineguagliabile capacità di creare bellezza senza tempo attraverso i suoi valori di eleganza, purezza e innovazione. Fondata nel 1930, Pininfarina si è evoluta da azienda artigiana a Gruppo di servizi internazionale, suprema espressione dello stile automobilistico e realtà consolidata nel design

industriale, nell'experience design, nell'architettura, nella nautica e nella mobilità oltre l'automotive.

Un gruppo che impiega 600 persone, con sedi in Italia, Germania, Cina e Stati Uniti e quotato in Borsa dal 1986. Nel corso di nove decenni Pininfarina ha progettato più di 1.200 veicoli e più di 600 progetti in diverse aree, ricevendo numerosi premi internazionali.

10F1

10f1 è lo specialista NFT di lusso nello sviluppo di soluzioni per il Metaverse powered by ARTM Technologies. <https://10f1.biz/home>

RM SOTHEBY'S

RM Sotheby's è la casa d'aste di auto da collezione più grande del mondo per fatturato totale. Con 40 anni di esperienza nel settore delle auto da collezione, la gamma di servizi verticalmente integrati di RM comprende aste (dal vivo e online), vendite private, pianificazione patrimoniale e servizi finanziari.

Il team di Car Specialists professionisti ed una presenza internazionale, forniscono un livello di servizio insuperabile al mercato globale delle auto da collezione. RM Sotheby's è attualmente responsabile di sei delle dieci auto di maggior valore mai vendute all'asta.

Francesco Fiordelisi

HEAD OF COMMUNICATIONS, PININFARINA S.p.A.

e-mail: f.fiordelisi@pininfarina.it

tel. 011.9438105

